

AGGLO-BOULONNAIS.FR

L'Embarcadère

Situé sur le site de l'Éperon, au cœur du port de Boulogne-sur-Mer, l'Embarcadère, devrait accueillir son public en 2024.

Retrouvez toute la **programmation de l'Embarcadère**, Palais des spectacles et des congrès à Boulogne sur Mer sur embarcadere-boulonnais.fr (<https://embarcadere-boulonnais.fr/>)



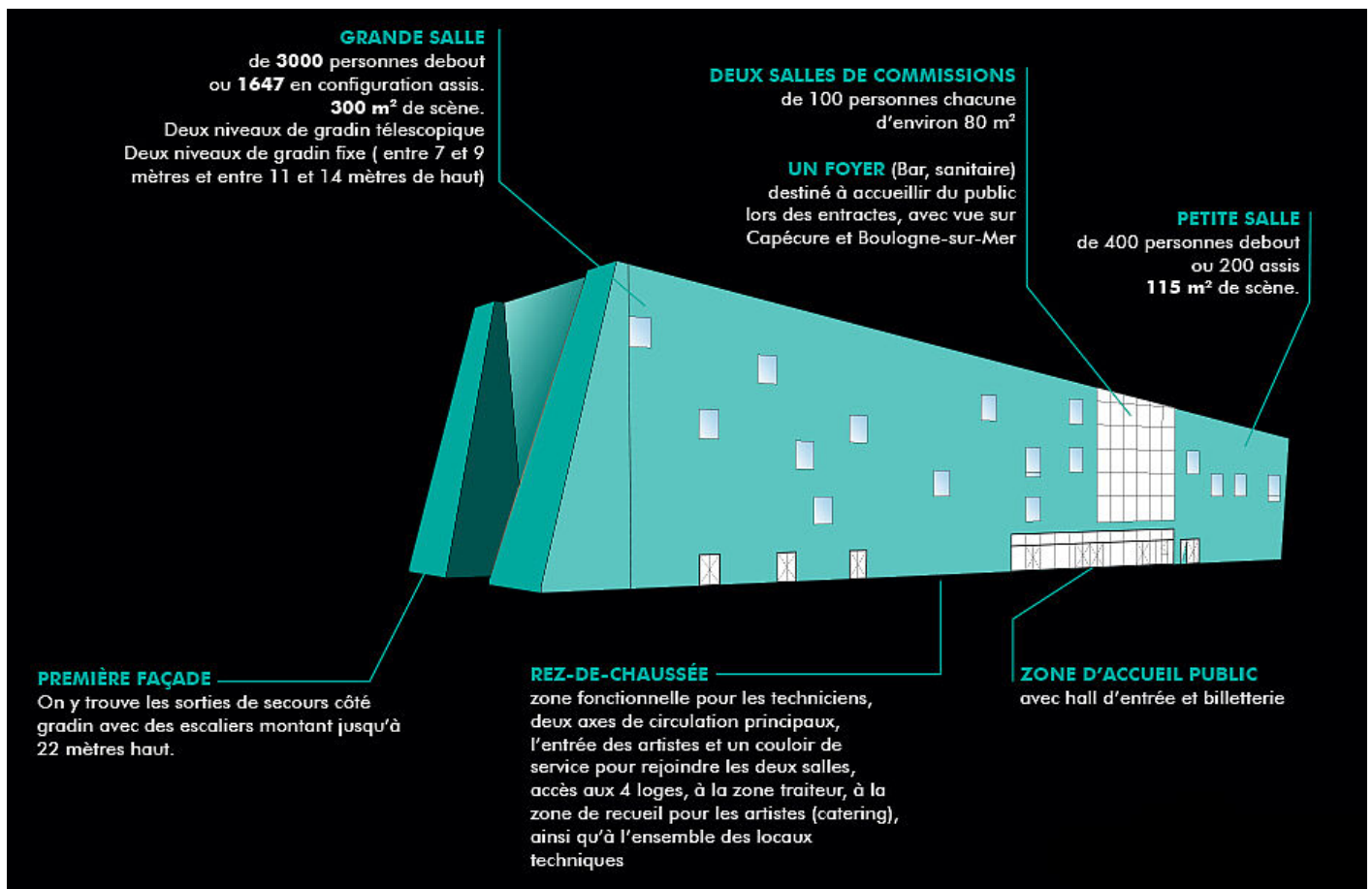
L'Embarcadère, le palais des spectacles et des congrès

Que ce soit pour des spectacles, des congrès ou des salons, l'équipement a été conçu pour offrir un maximum de modularité, confort et convivialité tant au public qu'aux organisateurs.

Son espace de vie central offrira un panorama exceptionnel de Boulogne-sur-Mer avec son avant-port d'un côté et le port de plaisance de l'autre grâce aux façades vitrées avec effet traversant. Deux salles de commissions, un bar et un foyer seront à disposition des usagers.

La plus grande salle de 1800 m² aura une capacité de 3 000 places assises/debout et de 1647 places en configuration assise. Concernant la petite salle, elle pourra accueillir jusqu'à 400 personnes debout et 200 assises.

Avec une architecture singulière, un emplacement idéal connu des boulonnais sur le site de l'Éperon qui accueille chaque année, Le **Festival de la Côte d'Opale** et le **Festival de musiques actuelles Poulpaphone**, le palais des spectacles et des congrès L'Embarcadère sera LE lieu culturel et événementiel de l'agglomération boulonnaise et au-delà.

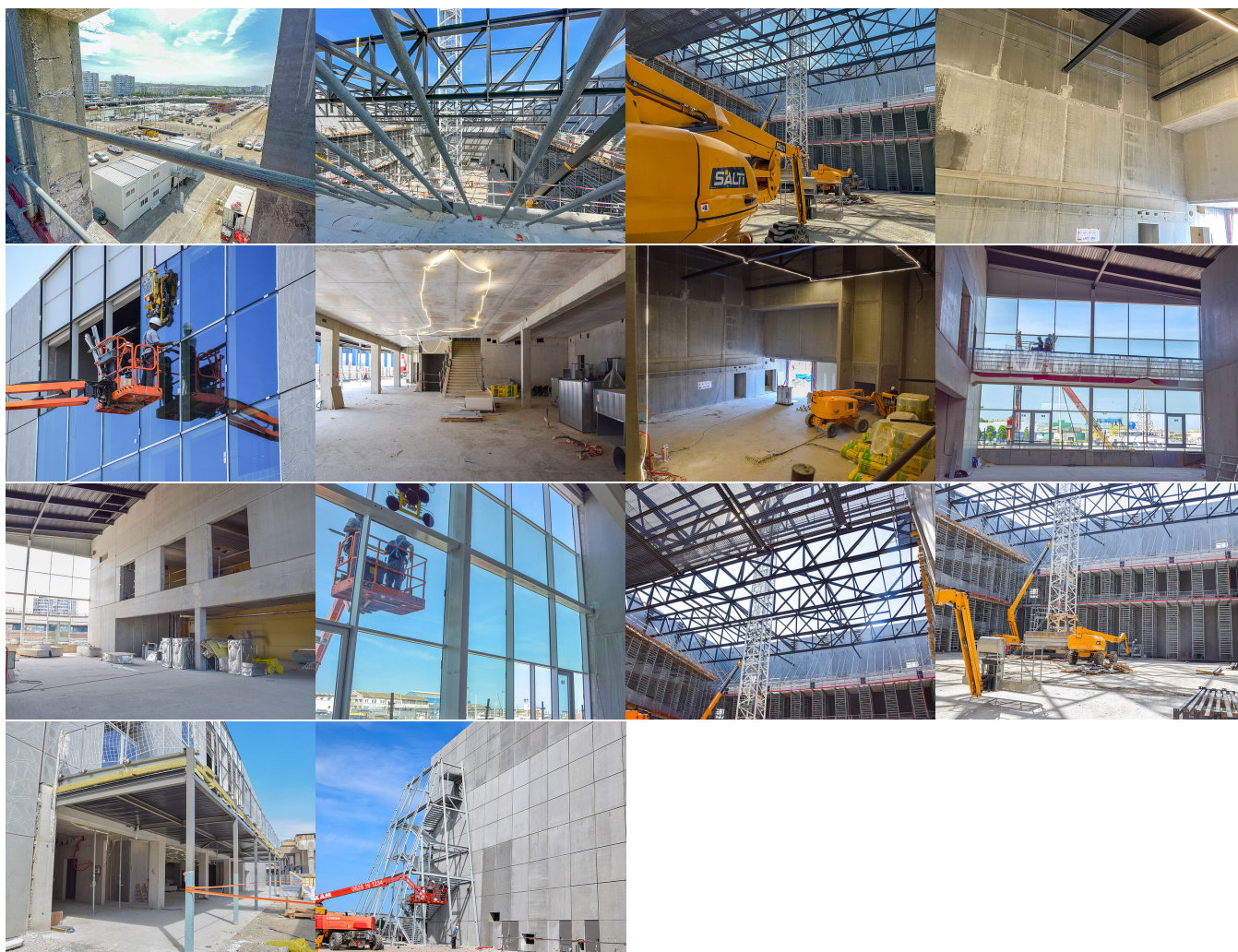







Avancement des travaux

Après les travaux de terrassement, la création des fondations avec l'installation de 190 pieux d'une profondeur variable entre 17 et 25 m, puis la création de la structure béton, place maintenant à l'installation de la structure métallique du toit. De forme trapézoïdale, ce bâtiment s'étendra sur 3 200 m² de surface avec une façade en béton armé de 12 à 22 m de haut. « Aujourd'hui, ce chantier prend forme sous nos yeux, c'est un chantier majeur, à la fois culturel, économique et touristique, qui vient faire revivre cette zone, de l'ancienne gare maritime. » **Frédéric Cuvillier, Président de la CAB.**

Il y a également, derrière la construction de ce lieu culturel, une vertu sociale avec des heures de formation et d'insertion qui seront assurées par ce chantier, mais également une vertu environnementale. En effet, « tout ce qui a été terrassé et cassé sur le site, a été recyclé et revalorisé. Les matériaux vont être réutilisés en partie ici, ou sur d'autres chantiers » **Anthony Vasseur**, conducteur de travaux chez Eiffage. Le constructeur a par ailleurs la charge de l'optimisation énergétique du chantier.

Ce projet, de 16 millions d'euros, a pu voir le jour grâce au soutien de l'État, la Région Hauts-de-France, et le Département du Pas-de-Calais.



-  (<https://www.facebook.com/Com.Agglo.Boulonnais>)
-  (<https://twitter.com/aggloboulonnais>)
-  (<https://www.youtube.com/c/aggloboulogne>)
-  (<http://instagram.com/aggloboulonnais>)
-  (<https://www.linkedin.com/company/communaut%C3%A9-d-agglom%C3%A9ration-du-boulonnais/>)

**COMMUNAUTÉ
D'AGGLOMÉRATION
DU BOULONNAIS**

1, bd du Bassin Napoléon
BP 755
62321 Boulogne-sur-Mer
Tel : 03 21 10 36 36

**@ NOUS
CONTACTER**

<https://www.agglo-boulonnais.fr/lactu-des-projets-en-cours/lembarcadere?>

LETTRE D'INFORMATION

Votre courriel:

Saisir une adresse e-mail valide

✓ JE M'INSCRIS

> ARCHIVES

> DÉSINSCRIPTION

- > PLAN DU SITE
- > MARCHÉS PUBLICS
- > ACCESSIBILITÉ
- > MENTIONS LÉGALES
- > PROTECTION DES DONNÉES
- > OFFRES D'EMPLOI
- > GESTION DES COOKIES